

BARRAS

Barra Chata



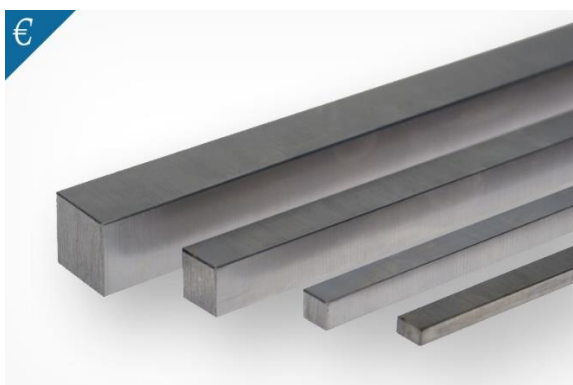
DIMENSÕES EM POLEGADA		PESO ESTIMADO KG/M	DIMENSÕES EM POLEGADA		PESO ESTIMADO KG/M
ESP.	LARG.		ESP.	LARG.	
1/8"	5/8"	0,4	3/8"	1"	1,9
	3/4"	0,48		1.1/4"	2,38
	7/8"	0,56		1.1/2"	2,85
	1"	0,63		2"	3,8
	1.1/4"	0,79		2.1/2"	4,74
	1.1/2"	0,95		3"	5,7
	1.3/4"	1,11		4"	7,6
	2"	1,27		1/2"	1"
3/16"	3/4"	0,71	1.1/4"		3,17
	7/8"	0,83	1.1/2"		3,8
	1"	0,95	2"		5,06
	1.1/4"	1,19	2.1/2"		6,33
	1.1/2"	1,42	3"		7,6
	2"	1,66	4"	10,13	
1/4"	3/4"	0,95	5/8"	1"	3,16
	7/8"	1,11		1.1/4"	3,95
	1"	1,27		1.1/2"	4,75
	1.1/4"	1,58		2"	6,33
	1.1/2"	1,9		2.1/2"	7,91
	2"	2,53		3"	9,5
	2.1/2"	3,17		3.1/2"	11,08
	3"	3,8		4"	12,66
5/16"	4"	5,06	3/4"	1"	3,8
	3/4"	1,19		1.1/4"	4,74
	7/8"	1,4		1.1/2"	5,7
	1"	1,58		2"	7,6
	1.1/4"	1,98		2.1/2"	9,5
	1.1/2"	2,38		3"	11,4
	2"	3,17		3.1/2"	13,29
	2.1/2"	3,96		4"	15,19
	3"	4,75		1"	2"
4"	6,33	2.1/2"	12,66		
3/8"	3/4"	1,42	3"		15,19
	7/8"	1,68	4"	20,26	

Barra Redonda



Bitola (pol.)	Bitola (mm)	Peso Linear (kg/m)
1/4	6,35	0,25
5/16	7,94	0,39
3/8	9,53	0,56
1/2	12,70	0,99
9/16	14,29	1,26
5/8	15,88	1,56
11/16	17,46	1,88
3/4	19,05	2,24
7/8	22,23	3,05
1	25,40	3,98
1.1/8	28,58	5,04
1.1/4	31,75	6,22
33mm	33,00	6,71
1.5/16	33,34	6,85
1.3/8	34,93	7,52
1.7/16	36,51	8,22
1.1/2	38,10	8,95
1.9/16	39,69	9,71
1.5/8	41,28	10,50
42mm	42,00	10,90
1.3/4	44,45	12,18
1.13/16	46,04	13,06
1.7/8	47,63	13,98
2	50,80	15,91
2.1/16	52,39	16,92
2.1/8	53,98	17,96
2.1/4	57,15	20,14
2.3/8	60,33	22,43
2.7/16	61,91	23,63
2.1/2	63,50	24,86
2.9/16	65,08	26,11
2.5/8	66,68	27,40
2.3/4	69,85	30,08
2.7/8	73,03	32,87
3	76,20	35,79
3.1/16	77,79	37,30
3.1/8	79,38	38,84
3.1/4	82,55	42,01
3.1/2	88,90	48,73

Barra Quadrada



MEDIDA		PESO TEÓRICO KG/M
POL.	MM	
1/4	6,3	0,32
5/16	7,9	0,49
3/8	9,5	0,71
7/16	11	0,97
1/2	13	1,22
9/16	14	1,6
5/8	16	1,98
3/4	19	2,85
7/8	22	3,87
1	25	5,06
1.1/8	29	6,4
1.3/16	30	7,14
1.1/4	32	7,91
1.5/16	33	8,72
1.3/8	35	9,57
1.1/2	38	11,39
1.5/8	41	13,36
1.3/4	44	15,5
1.7/8	48	17,79
2	51	20,24
2.1/8	54	22,85
2.3/16	56	24,21